

Curso Universitario

Modelos de Compliance
para la Protección
de Datos Empresarial



Curso Universitario Modelos de Compliance para la Protección de Datos Empresarial

Idioma: **Español**

Modalidad: **Online**

Duración: **6 semanas**

Acreditación: **TECH - Universidad Tecnológica**

6 créditos ECTS

Horas lectivas: **150 h.**

Acceso web: www.techtitute.com/escuela-de-negocios/curso-universitario/modelos-compliance-proteccion-datos-empresarial

Índice

01

Bienvenida

pág. 4

02

¿Por qué estudiar en TECH?

pág. 6

03

¿Por qué nuestro programa?

pág. 10

04

Objetivos

pág. 14

05

Estructura y contenido

pág. 18

06

Metodología

pág. 24

07

Perfil de nuestros alumnos

pág. 32

08

Dirección del curso

pág. 36

09

Impacto para tu carrera

pág. 40

10

Beneficios para tu empresa

pág. 44

11

Titulación

pág. 48

01 Bienvenida

La aprobación del RGPD se ha convertido en una forma eficaz de proteger los datos de las personas físicas. Esto llega justo en un momento en el que cumplimiento normativo o Compliance se asienta cada vez más en las empresas del país.

La mejor manera para estudiar este tipo reglamento, es mediante casos prácticos y reales. Por esta razón, este programa abordará este campo desde un enfoque innovador, centrándose por una parte en la protección de datos como materia de los modelos de compliance y, por la otra, las implicaciones que esta protección de la información afecta a todos los modelos normativos.





“

Desde una manera práctica, estudiaras y te capacitaras en los distintos elementos de los modelos de compliance en España”

02

¿Por qué estudiar en TECH?

TECH es la mayor escuela de negocio 100% online del mundo. Somos una escuela de negocios de élite, con un modelo de máxima exigencia académica. Un centro de alto rendimiento internacional, de entrenamiento intensivo en habilidades directivas.



“

Somos una universidad a la vanguardia tecnológica y ponemos todos nuestros recursos a tu alcance para que logres el éxito empresarial”

En TECH - Universidad Tecnológica



Innovación

Te ofrecemos un modelo de aprendizaje en línea que combina la última tecnología educativa con el máximo rigor pedagógico. Un método único con el mayor reconocimiento internacional que te aportará las claves para desarrollarte en un mundo en constante cambio, donde la innovación debe ser la apuesta esencial de todo empresario.

"Caso de Éxito Microsoft Europa" por incorporar en nuestros programas el novedoso sistema de multivídeo interactivo.



Máxima exigencia

Nuestro criterio de admisión no es económico. No necesitas realizar una gran inversión para estudiar con nosotros. Eso sí, para titularte en TECH pondremos al límite tu inteligencia y tu capacidad para resolver problemas. Nuestro listón académico está muy alto...

95%

de los alumnos de TECH finaliza con éxito sus estudios.



Networking

En TECH participan profesionales de todos los países de habla hispana, de tal manera que podrás crear una gran red de contactos útil para tu futuro.

38.000

directivos especializados cada año

23

nacionalidades distintas



Empowerment

Crece de la mano de las mejores empresas y profesionales de gran prestigio e influencia. Hemos desarrollado alianzas estratégicas y una valiosa red de contactos con los principales actores económicos de Europa y América.

+500

acuerdos de colaboración con las mejores empresas.



Talento

Nuestro programa es una propuesta única para sacar a la luz tu talento en el ámbito empresarial. Una oportunidad con la que podrás dar a conocer tus inquietudes y tu visión de negocio. Enseña al mundo tu talento tras realizar este programa.



Contexto Multicultural

Comparte con nosotros una experiencia única. Estudiarás en un contexto multicultural. En un programa con visión global, gracias al cual podrás conocer la forma de trabajar en diferentes lugares del mundo, recopilando la información más novedosa y que mejor se adapte a tu idea de negocio.

Nuestros alumnos provienen de más de 35 nacionalidades.

En TECH buscamos la excelencia y, para ello, contamos con una serie de características que nos hacen únicos:



Análisis

Exploramos tu lado crítico, tu capacidad de cuestionarte las cosas, tu competencia en resolución de problemas, tus habilidades interpersonales.



Excelencia académica

Ponemos a tu alcance la mejor metodología de aprendizaje online. Combinamos el método Relearning (metodología de aprendizaje de posgrado con mejor valoración internacional), junto a los "case studies" de Harvard Business School. Tradición y vanguardia en un difícil equilibrio, y en el contexto del más exigente itinerario académico.



Economía de escala

Somos los más grandes. TECH tiene un portfolio de más de 7.000 posgrados universitarios en español. Y en la nueva economía, **volumen + tecnología = precio disruptivo**. De esta manera, nos aseguramos de que estudiar no te resulte tan costoso como en otra universidad.



Aprende con los mejores

Nuestro equipo docente explica en las aulas lo que le ha llevado al éxito en sus empresas, trabajando desde un contexto real, vivo y dinámico. Docentes que se implican al máximo para ofrecerte una especialización de calidad que te permita avanzar en tu carrera y lograr destacar en el ámbito empresarial.

Profesores de 20 nacionalidades diferentes.



En TECH tendrás acceso a los estudios de casos de Harvard Business School"

03

¿Por qué nuestro programa?

Realizar el programa de TECH supone multiplicar tus posibilidades de alcanzar el éxito profesional en el ámbito de la alta dirección empresarial.

Es todo un reto que implica esfuerzo y dedicación, pero que te abre las puertas a un futuro prometedor. Aprenderás de la mano del mejor equipo docente y con la metodología educativa más flexible y novedosa.



“

Contamos con el más prestigioso cuadro docente y el temario más completo del mercado, lo que nos permite ofrecerte una capacitación de alto nivel académico”

Este programa te aportará multitud de ventajas laborales y personales, entre ellas destacamos las siguientes:

01

Darás un impulso definitivo a tu carrera

Te brindamos la oportunidad de tomar las riendas de tu futuro y desarrollar todo tu potencial. Con la realización de nuestro programa adquirirás las competencias necesarias para lograr un cambio positivo en tu carrera en poco tiempo.

El 70% de los participantes de esta especialización logra un cambio positivo en su carrera en menos de 2 años.

02

Desarrollarás una visión estratégica y global de la empresa

Te ofrecemos una profunda visión de dirección general para entender cómo afecta cada decisión a las distintas áreas funcionales de la empresa.

Nuestra visión global de la empresa mejorará tu visión estratégica.

03

Te afianzarás en la alta gestión empresarial

Te abrimos las puertas a un panorama profesional a tu altura como directivo de alto nivel, con una amplia visión del entorno internacional.

Trabajarás más de 100 casos reales de alta dirección.

04

Asumirás nuevas responsabilidades

Te mostramos las últimas tendencias, avances y estrategias para llevar a cabo tu labor profesional en un entorno cambiante.

El 45% de los alumnos consigue ascender en su puesto de trabajo por promoción interna.

05

Tendrás acceso a una potente red de contactos

Te relacionamos con personas como tú. Con tus mismas inquietudes y ganas de crecer. Comparte socios, clientes o proveedores.

Encontrarás una red de contactos imprescindible para tu desarrollo profesional.

06

Desarrollarás tu proyecto de empresa de forma rigurosa

Obtendrás una profunda visión estratégica que te ayudará a desarrollar tu propio proyecto, teniendo en cuenta las diferentes áreas de la empresa.

El 20% de nuestros alumnos desarrolla su propia idea de negocio.

07

Mejorarás tus soft skills y habilidades directivas

Te ayudamos a aplicar y desarrollar los conocimientos adquiridos y mejorar en tus habilidades interpersonales para ser un líder que marque la diferencia.

Mejora tus habilidades de comunicación y liderazgo y da un impulso a tu profesión.

08

Formarás parte de una comunidad exclusiva

Te brindamos una comunidad de directivos de élite, grandes empresas, instituciones de renombre y profesores cualificados procedentes de las universidades más prestigiosas del mundo, la comunidad TECH - Universidad Tecnológica.

Te damos la oportunidad de especializarte con un equipo de profesores de reputación internacional.

04 Objetivos

Permitir que los estudiantes alcancen la excelencia es el objetivo de TECH. Por esta razón, en cada programa establece una serie de objetivos que guían el camino de los alumnos. De esta manera, podrán tener la seguridad que necesita un director al momento de llevar cabo una explicación detallada de los distintos elementos y funcionamiento de los modelos de compliance en España.



“

Desarrollate profesionalmente con ayuda de este programa que te guiará hacia un puesto gerencial dentro de tu campo de trabajo”

Tus objetivos son los nuestros.

Trabajamos conjuntamente para ayudarte a conseguirlos

El Curso Universitario en Modelos de Compliance para la Protección de Datos Empresarial te capacitará para:

01

Examinar el marco jurídico de los modelos de compliance en España, partiendo de la evolución histórica de estas figuras

02

Ahondar, desde una perspectiva práctica, el funcionamiento y los principales elementos de los modelos de compliance





03

Adquirir una comprensión de la finalidad de los modelos de compliance, con el objetivo de contextualizar de manera adecuada todas las medidas que los integran, enfatizando el papel del compliance como forma de generar confianza en terceros

04

Profundizar en la problemática actual en los modelos de compliance relativa a la protección de datos

05

Estructura y contenido

Para este Curso Universitario se ha logrado combinar un contenido práctico y didáctico para favorecer el aprendizaje del marco jurídico de los modelos de compliance en España, partiendo de la evolución histórica de estas figuras. Gracias a la modalidad Online del programa, los estudiantes podrán aprender a su ritmo y condiciones.



“

Destaca en tu ambiente laboral como un profesional de élite. Prepárate con este programa práctico y teórico”

Plan de estudios

El Curso Universitario en Modelos de Compliance para la Protección de Datos Empresarial, se convertirá en una oportunidad única para preparar a los estudiantes a afrontar retos laborales desde un aula de clases.

El contenido del programa ha sido ideado para favorecer las competencias directivas de los profesionales de derecho de que buscan ampliar sus horizontes profesionales.

Desde el momento en que se visualice la primera clase, el estudiante tendrá la oportunidad de profundizar en la relación entre la aprobación del RGPD y el compliance que se maneja en España. Asimismo, estudiará las implicaciones de protección de datos que afectan estos modelos. Todo esto, se hará con la finalidad de familiarizar al estudiante con los conceptos que se manejan en este campo.

El Curso Universitario está pensado para ese profesional que busca alcanzar la excelencia en el ámbito de la dirección y la gestión empresarial. Por tal motivo, entenderá las necesidades del negocio por medio un contenido innovador, basado en las últimas tendencias y exigencias de este mercado laboral.

Este Curso Universitario se desarrolla a lo largo de 6 semanas y se divide en 1 módulo:

Módulo 1

Los modelos de Compliance. Un enfoque práctico de la protección de datos en las empresas



Dónde, cuándo y cómo se imparte

TECH te ofrece la posibilidad de desarrollar este programa de manera totalmente online. Durante los 6 semanas que dura la capacitación, podrás acceder a todos los contenidos de este programa en cualquier momento, lo que te permitirá autogestionar tú mismo tu tiempo de estudio.

*Una experiencia educativa
única, clave y decisiva
para impulsar tu desarrollo
profesional y dar el salto
definitivo.*

Módulo 1. Los modelos de Compliance. Un enfoque práctico de la protección de datos en las empresas

1.1. Introducción al compliance. Finalidad e importancia

- 1.1.1. Introducción a los modelos de *compliance*
- 1.1.2. Naturaleza y objetivos de los modelos de *compliance*
- 1.1.3. Riesgos normativos. La protección de datos como objeto de los modelos de *compliance*
- 1.1.4. Situación actual en las empresas españolas

1.2. Antecedentes históricos y evolución del compliance

- 1.2.1. Antecedentes históricos. Derecho estadounidense
- 1.2.2. Normativa sobre *compliance* y su evolución
- 1.2.3. Soft law y estandarización

1.3. Modelos de compliance: normativa y requisitos generales

- 1.3.1. Normativa española de referencia
- 1.3.2. Estándares internacionales y nacionales
- 1.3.3. Principios y requisitos generales de los modelos de *compliance*

1.4. Elementos de los modelos de compliance I: bases del modelo

- 1.4.1. Análisis de riesgos normativos: penales y administrativos
- 1.4.2. Medidas de mitigación del riesgo
 - 1.4.2.1. Protocolos sobre toma de decisiones en la empresa
 - 1.4.2.2. Modelos de gestión de los recursos financieros
 - 1.4.2.3. Medidas específicas de mitigación del riesgo

1.5. Elementos de los modelos de compliance II: garantías de cumplimiento

- 1.5.1. Régimen sancionador de infracciones
- 1.5.2. Canales de denuncias y otras vías de comunicación
- 1.5.3. Directiva (UE) 2019/1937

1.6. Elementos de los modelos de compliance III: investigaciones internas

- 1.6.1. Requisitos de las investigaciones internas
- 1.6.2. Garantías de los trabajadores. Jurisprudencia relevante
- 1.6.3. Procedimiento sancionador

1.7. Elementos de los modelos de compliance IV: difusión del modelo

- 1.7.1. Papel de la alta dirección: contexto de la organización y liderazgo
- 1.7.2. Comunicación interna de las medidas que integran el modelo
- 1.7.3. Formación a empleados

1.8. Elementos de los modelos de compliance V: supervisión

- 1.8.1. Órgano de control. Similitudes y diferencias con DPD
- 1.8.2. Modelo de supervisión
- 1.8.3. Estructura de las tres líneas de defensa: convivencia con la auditoría interna

1.9. Modelos de compliance como garantía frente a terceros

- 1.9.1. Deber de diligencia con terceros en el Derecho español
- 1.9.2. Códigos de conducta en materia de protección de datos
- 1.9.3. Cláusulas contractuales con terceros
- 1.9.4. Certificaciones y su valor probatorio

1.10. Consideraciones prácticas sobre los modelos de compliance

- 1.10.1. Incidencia sectorial de los modelos de *compliance*
- 1.10.2. Confidencialidad de los datos en sentido amplio. Ley 1/2019, de 20 de febrero, de Secretos Empresariales
- 1.10.3. Ciberseguridad y *compliance*. Norma ISO 27.0001 y sistemas de gestión de la seguridad de la información



Category	Item	Value	Unit
Electronics	Smartphone	1200	€
	Laptop	1500	€
	Tablet	800	€
	Smartwatch	250	€
	Headphones	150	€
	Smart TV	1000	€
	Smart Speaker	100	€
	Smart Light Bulb	20	€
	Smart Plug	15	€
	Smart Door Lock	300	€
Home Appliances	Refrigerator	2500	€
	Washing Machine	1800	€
	Dishwasher	1200	€
	Stove	900	€
	Freezer	1000	€
	Washing Machine	1800	€
	Dishwasher	1200	€
	Stove	900	€
	Freezer	1000	€
	Washing Machine	1800	€

Signature _____
Print Name _____
Date _____

06

Metodología

Esta capacitación te ofrece una forma diferente de aprender. Nuestra metodología se desarrolla a través de un modo de aprendizaje de forma cíclica: **el Relearning**. Este sistema de enseñanza es utilizado, por ejemplo, en las facultades de medicina más prestigiosas del mundo y se ha considerado uno de los más eficaces por publicaciones de gran relevancia como el ***New England Journal of Medicine***.





“

Descubre el Relearning, un sistema que abandona el aprendizaje lineal convencional, para llevarte a través de sistemas cíclicos de enseñanza: una forma de aprender que ha demostrado su enorme eficacia, especialmente en las materias que requieren memorización”

En TECH Business School empleamos el método del caso de Harvard

Nuestro programa te ofrece un método revolucionario de desarrollo de tus habilidades y conocimientos. Nuestro objetivo es afianzar tus competencias en un contexto cambiante, competitivo y de alta exigencia.

“

Con TECH podrás experimentar una forma de aprender que está moviendo los cimientos de las universidades tradicionales de todo el mundo”



Somos la primera universidad online en español que combina los case studies de Harvard Business School con un sistema de aprendizaje 100% online basado en la reiteración.



Un método de aprendizaje innovador y diferente

Este programa de la Escuela de Negocios de TECH es un programa intensivo que te prepara para afrontar todos los retos en este área, tanto en el ámbito nacional como internacional. Tenemos el compromiso de favorecer tu crecimiento personal y profesional, la mejor forma de caminar hacia el éxito, por eso en TECH Universidad Tecnológica utilizarás los case studies de la Harvard, con la que tenemos un acuerdo estratégico que nos permite acercarte los materiales de la mejor universidad del mundo.

“ *Aprenderás, mediante actividades colaborativas y casos reales, la resolución de situaciones complejas en entornos empresariales reales* ”

El método del caso ha sido el sistema de aprendizaje más utilizado por las mejores escuelas de negocios del mundo desde que éstas existen. Desarrollado en 1912 para que los estudiantes de Derecho no solo aprendiesen las leyes a base de contenidos teóricos, el método del caso consistió en presentarles situaciones complejas reales para que tomaran decisiones y emitiesen juicios de valor fundamentados sobre cómo resolverlas.

En 1924 se estableció como método estándar de enseñanza en Harvard.

Ante una determinada situación, ¿qué harías tú? Esta es la pregunta a la que te enfrentamos en el método del caso, un método de aprendizaje orientado a la acción. A lo largo del programa, te enfrentarás a múltiples casos reales. Deberás integrar todos tus conocimientos, investigar, argumentar y defender tus ideas y decisiones.

Nuestro programa te prepara para afrontar nuevos retos en entornos inciertos y lograr el éxito en tu carrera.

Relearning Methodology

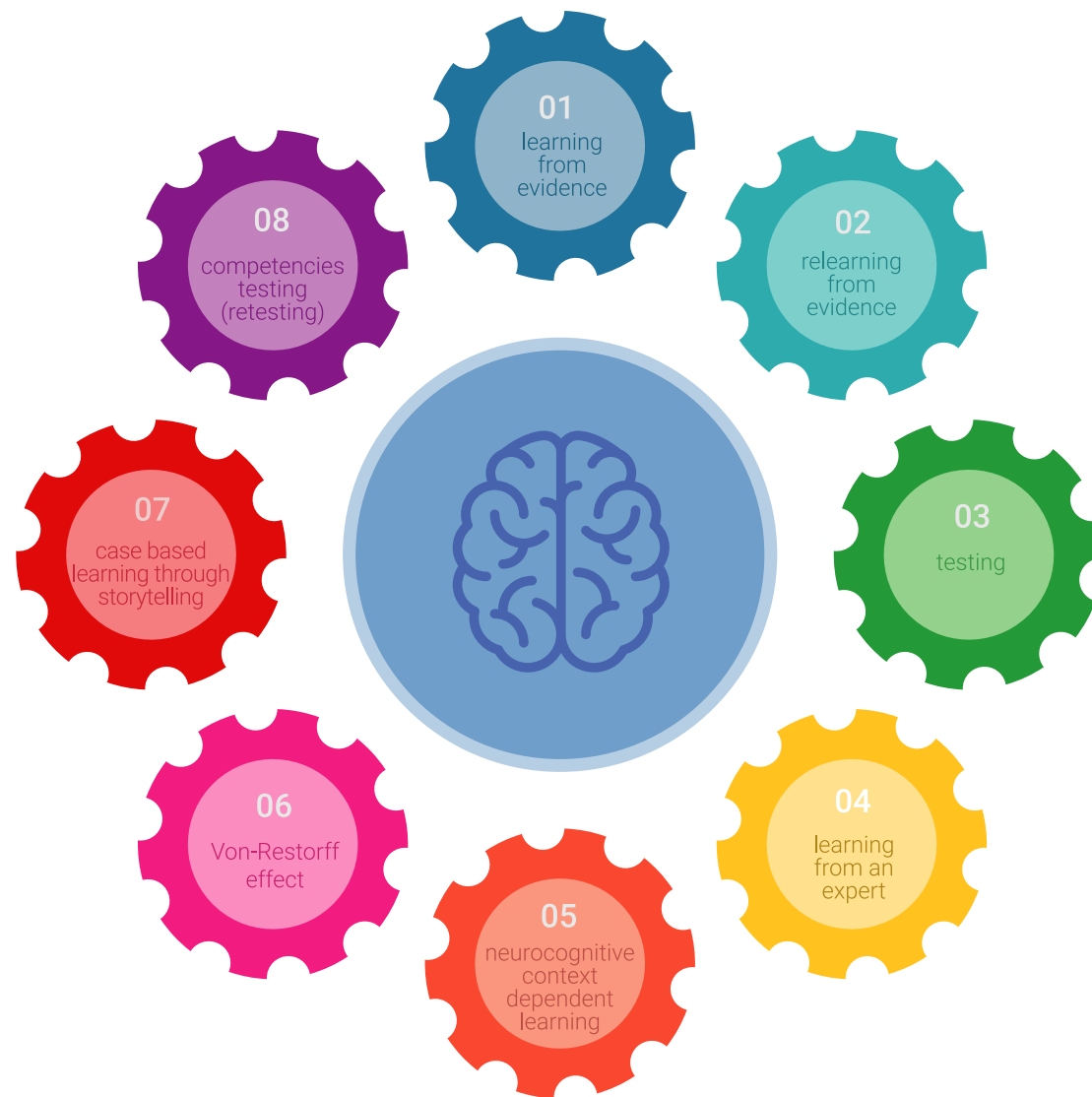
Nuestra Universidad es la primera en el mundo que combina los case studies de Harvard University con un sistema de aprendizaje 100 % online basado en la reiteración, que combina elementos didácticos diferentes en cada lección.

Potenciamos los case studies de Harvard con el mejor método de enseñanza 100 % online: el Relearning.

Nuestro sistema online te permitirá organizar tu tiempo y tu ritmo de aprendizaje, adaptándolo a tus horarios. Podrás acceder a los contenidos desde cualquier dispositivo fijo o móvil con conexión a internet.

En TECH aprenderás con una metodología vanguardista concebida para capacitar a los directivos del futuro. Este método, a la vanguardia pedagógica mundial, se denomina Relearning.

Nuestra escuela de negocios es la única en habla hispana licenciada para emplear este exitoso método. En 2019 hemos conseguido mejorar los niveles de satisfacción global de nuestros alumnos (calidad docente, calidad de los materiales, estructura del curso, objetivos...) con respecto a los indicadores de la mejor universidad online en español.



En nuestro programa el aprendizaje no es un proceso lineal, sino que sucede en espiral (aprendemos, desaprendemos, olvidamos y reaprendemos). Por eso, combinamos cada uno de estos elementos de forma concéntrica. Con esta metodología hemos capacitado a más de 650.000 graduados universitarios con un éxito sin precedentes. En ámbitos tan distintos como la bioquímica, la genética, la cirugía, el derecho internacional, las habilidades directivas, las ciencias del deporte, la filosofía, el derecho, la ingeniería, el periodismo, la historia o los mercados e instrumentos financieros. Todo ello en un entorno de alta exigencia, con un alumnado universitario de un perfil socioeconómico alto y una media de edad de 43,5 años.

El relearning te permitirá aprender con menos esfuerzo y más rendimiento, implicándote más en tu especialización, desarrollando el espíritu crítico, la defensa de argumentos y el contraste de opiniones: una ecuación directa al éxito.

A partir de la última evidencia científica en el ámbito de la neurociencia, no solo sabemos organizar la información, las ideas, las imágenes, los recuerdos, sino que sabemos que el lugar y el contexto donde hemos aprendido algo es fundamental para que seamos capaces de recordarlo y almacenarlo en el hipocampo, para retenerlo en nuestra memoria a largo plazo.

De esta manera, y en lo que se denomina Neurocognitive context-dependent e-learning, los diferentes elementos de nuestro programa están conectados con el contexto donde el participante desarrolla su práctica profesional.



En este programa tendrás acceso a los mejores materiales educativos, preparados a conciencia para ti:



Material de estudio

Todos los contenidos didácticos son creados por los especialistas que van a impartir el curso, específicamente para él, de manera que el desarrollo didáctico sea realmente específico y concreto.

Estos contenidos son aplicados después al formato audiovisual que creará nuestra manera de trabajo online, con las técnicas más novedosas que nos permiten ofrecerte una gran calidad, en cada una de las piezas que pondremos a tu servicio.



Clases magistrales

Existe evidencia científica sobre la utilidad de la observación de terceros expertos.

El denominado Learning from an expert afianza el conocimiento y el recuerdo, y genera seguridad en nuestras futuras decisiones difíciles.



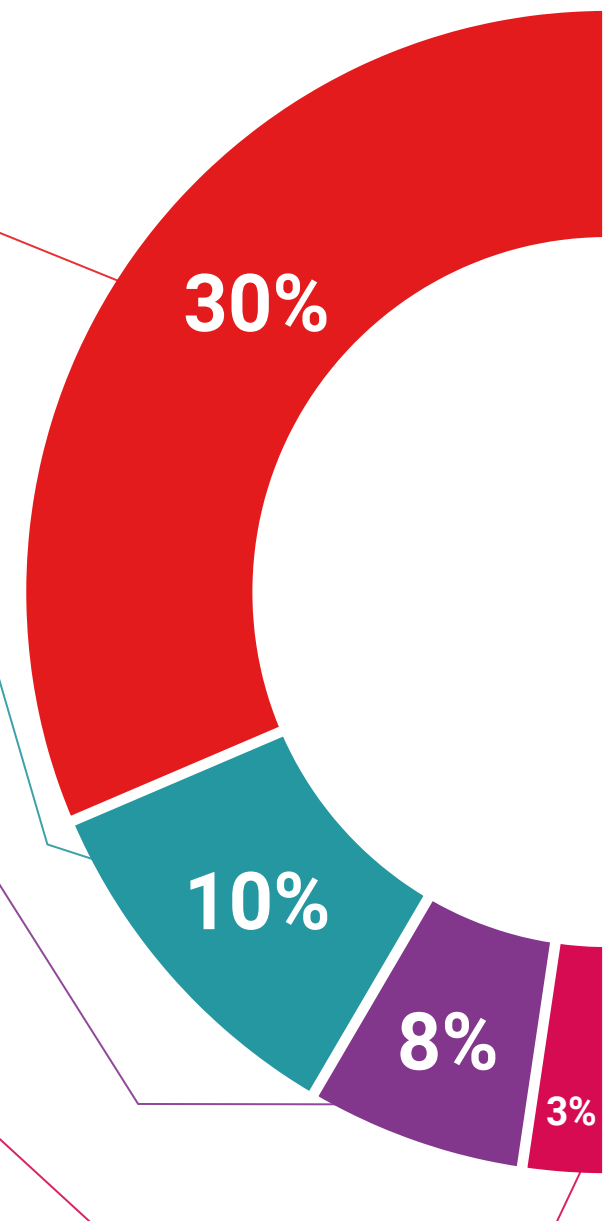
Prácticas de habilidades directivas

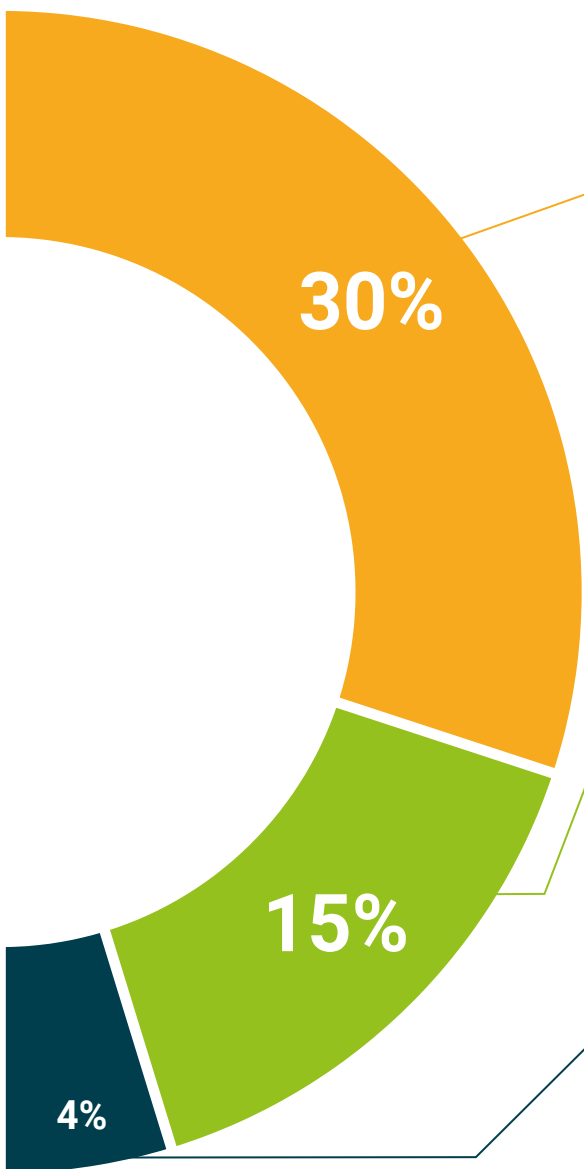
Realizarás actividades de desarrollo de competencias directivas específicas en cada área temática. Prácticas y dinámicas para adquirir y desarrollar las destrezas y habilidades que un alto directivo precisa desarrollar en el marco de la globalización que vivimos.



Lecturas complementarias

Artículos recientes, documentos de consenso, guías internacionales... en nuestra biblioteca virtual tendrás acceso a todo lo que necesitas para completar tu capacitación.





Case Studies

Completarás una selección de los mejores business cases que se emplean en la Harvard Business School. Casos presentados, analizados y tutorizados por los mejores especialistas en alta dirección del panorama latinoamericano.



Resúmenes interactivos

Presentamos los contenidos de manera atractiva y dinámica en píldoras multimedia que incluyen audio, vídeos, imágenes, esquemas y mapas conceptuales con el fin de afianzar el conocimiento.

Este sistema exclusivo de capacitación para la presentación de contenidos multimedia fue premiado por Microsoft como "Caso de éxito en Europa".



Testing & Retesting

Evaluamos y reevaluamos periódicamente tu conocimiento a lo largo del programa. Lo hacemos sobre 3 de los 4 niveles de la Pirámide de Miller.



07

Perfil de nuestros alumnos

El Curso Universitario está dirigido a Graduados, Diplomados y Licenciados universitarios que hayan realizado previamente una titulación en derecho. De esta forma, son estudiantes que comprenden la necesidad de continuar con la capacitación académica durante toda su faceta laboral. Todo esto, para continuar avanzando en el sector en el que se desempeñan.

Asimismo, podrán realizar el Curso Universitario los profesionales que, siendo titulados universitarios en cualquier área, cuenten con una experiencia laboral de dos años en el campo de la asesoría legal.





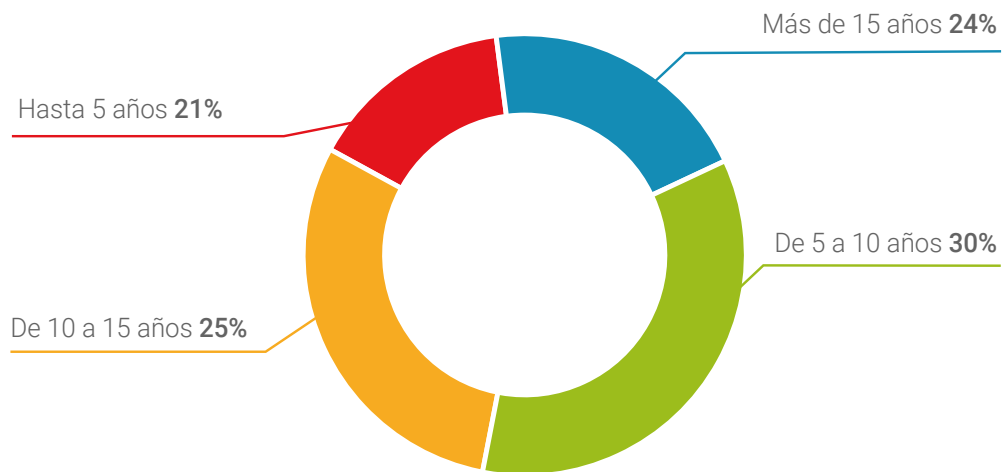
“

Terminando este programa habrás apostado por la excelencia en tu campo profesional, garantizando tu futuro hacia una mejora laboral”

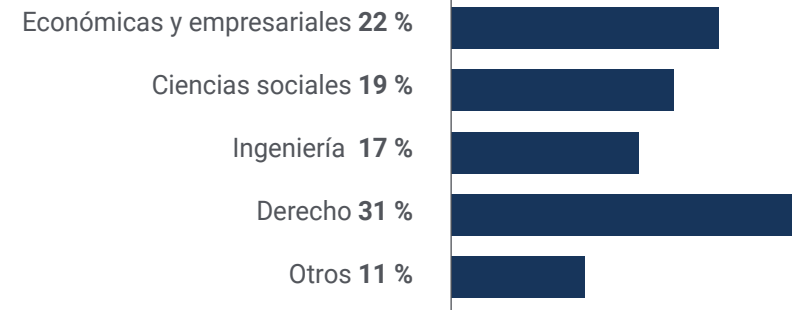
Edad media

Entre **35** y **45** años

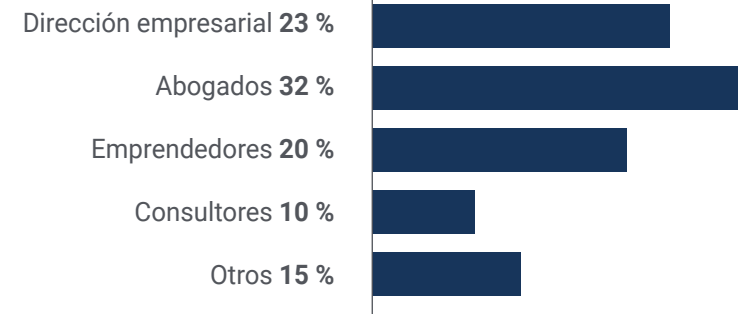
Años de experiencia



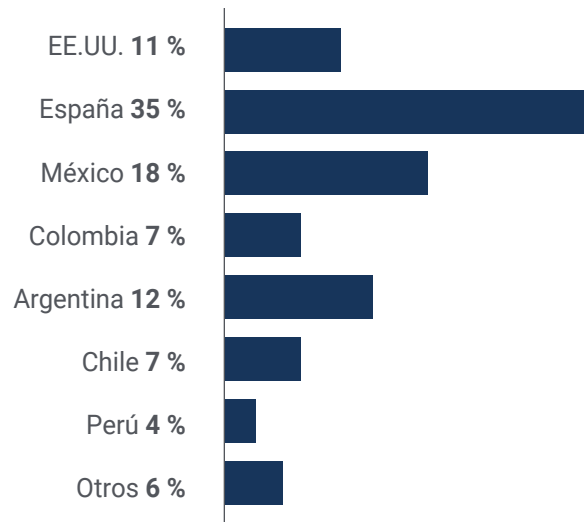
Formación



Perfil académico



Distribución geográfica



Minerva Toledo

Responsable de protección de datos en una multinacional

“Realizando este programa pude comprender mejor como interactúan las regulaciones de la comunidad europeas y españolas, lo cual representa un reto para todo abogado que requiera desempeñarse en ambientes empresariales. Un completo acierto haber elegido este programa para continuar con mi camino académico”

08

Dirección del curso

Para garantizar la excelencia de los contenidos impartidos en el programa, se cuenta con un equipo de docentes altamente cualificados y con múltiples años de experiencia en el sector de interés. Por este motivo, se ha seleccionado cuidadosamente a un grupo cualificado para garantizar a los interesados en este sector, recibir una capacitación acorde a las demandas actuales el mercado.



“

Apuesta por la excelencia con un programa dictado por profesionales de gran prestigio y nivel”

Dirección



Dña. Guillén Catalán, Raquel

- ♦ Profesora Titular de Derecho Civil de la Universidad de Valencia
- ♦ Licenciada en Derecho

Profesor

D. Segarra Giménez, Guillermo

- ♦ Delegado de Protección de datos del Valencia CF



09

Impacto para tu carrera

Los profesionales de los negocios deben adaptarse a los nuevos tiempos y, en la actualidad, la protección de datos ha llegado para marcar el camino a seguir. Por eso, el esfuerzo que le dan a este programa, se convierte en una inversión profesional y, por supuesto, personal, de la cual somos conscientes.

El objetivo final de llevar a cabo este gran esfuerzo debe ser el de conseguir crecer profesionalmente en el campo de interés de los estudiantes.





“

TECH pondrá a tu disposición todos los recursos necesarios para adquirir las habilidades necesarias para dirigir con éxito un equipo legal”

¿Estás preparado para dar el salto? Una excelente mejora profesional te espera

El Curso Universitario en Modelos de Compliance para la Protección de Datos Empresarial de TECH - Universidad Tecnológica es un programa intensivo y de gran valor dirigido a mejorar las habilidades laborales de los alumnos en un área de amplia competencia. Sin duda, es una oportunidad única para mejorar a nivel profesional, pero también personal, ya que implica esfuerzo y dedicación.

Los alumnos que deseen superarse a sí mismos, conseguir un cambio positivo a nivel profesional y relacionarse con los mejores, encontrarán en TECH su sitio.

Generar un cambio positivo.

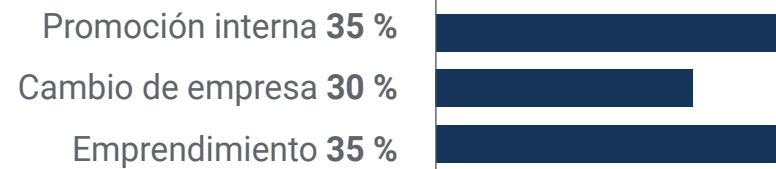
Te proporcionaremos un programa que estará a la altura de los grandes directivos de un departamento legal.

Este Curso Universitario permitirá a los alumnos adquirir la competitividad necesaria para dar un giro radical a su carrera.

Momento del cambio profesional de nuestros alumnos



Tipo de cambio



Mejora salarial

La realización de este programa supone para nuestros alumnos un incremento salarial de más del **25 %**



10

Beneficios para tu empresa

La realización de este programa de TECH será fundamental para el desarrollo de las empresas, ya que, en la actualidad, cobra una notable importancia la protección de datos, debido a las nuevas normativas que han llegado para fomentar la seguridad de la información personal y confidencial.

Participar en este Curso Universitario supone una oportunidad única para acceder a una red de contactos potente en la que encontrar futuros socios profesionales, clientes o proveedores.





“

*Este programa te ayudará a
afrentar futuros retos profesionales
desarrollando tus habilidades críticas”*

Desarrollar y retener el talento en las empresas es la mejor inversión a largo plazo

01

Crecimiento del talento y del capital intelectual

El profesional aportará a la empresa nuevos conceptos, estrategias y perspectivas que pueden provocar cambios relevantes en la organización.

02

Retención de directivos de alto potencial evitando la fuga de talentos

Este programa refuerza el vínculo de la empresa con el directivo y abre nuevas vías de crecimiento profesional dentro de la misma.

03

Construcción de agentes de cambio

El profesional será capaz de tomar decisiones en momentos de incertidumbre y crisis, ayudando a la organización a superar los obstáculos.

04

Incremento de las posibilidades de expansión internacional

Gracias a este programa, la empresa entrará en contacto con los principales mercados de la economía mundial.



05

Desarrollo de proyectos propios

El profesional podrá trabajar en un proyecto real o desarrollar nuevos proyectos en el ámbito de I + D o de Desarrollo de Negocio de su compañía.

06

Aumento de la competitividad

Este programa dotará a los alumnos de las competencias necesarias para asumir los nuevos desafíos e impulsar así la organización.

11

Titulación

El Curso Universitario en Modelos de Compliance para la Protección de Datos Empresarial garantiza, además de la capacitación más rigurosa y actualizada, el acceso a un título de Curso Universitario expedido por TECH - Universidad Tecnológica.



“

Supera con éxito este programa y recibe tu titulación universitaria sin desplazamientos ni farragosos trámites”

Este **Curso Universitario en Modelos de Compliance para la Protección de Datos Empresarial** contiene el programa más completo y actualizado del mercado.

Tras la superación de las evaluaciones por parte del alumno, éste recibirá por correo postal con acuse de recibo su correspondiente **Título de Curso Universitario** emitido por **TECH - Universidad Tecnológica**.

El título expedido por **TECH - Universidad Tecnológica** expresará la calificación que haya obtenido en el Curso Universitario, y reúne los requisitos comúnmente exigidos por las bolsas de trabajo, oposiciones y comités evaluadores de carreras profesionales.

Título: **Curso Universitario en Modelos de Compliance para la Protección de Datos Empresarial**

ECTS: 6

Nº Horas Oficiales: 150



*Apostilla de La Haya. En caso de que el alumno solicite que su título en papel recabe la Apostilla de La Haya, TECH EDUCATION realizará las gestiones oportunas para su obtención con un coste añadido de 140€ más gastos de envío del título apostillado.



Curso Universitario Modelos de Compliance para la Protección de Datos Empresarial

Idioma: **Español**

Modalidad: **Online**

Duración: **6 semanas**

Acreditación: **TECH - Universidad Tecnológica**

6 créditos ECTS

Horas lectivas: **150 h.**

Curso Universitario

Modelos de Compliance para la Protección de Datos Empresarial